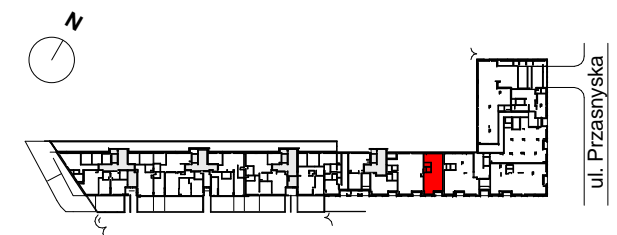




**ZESPÓŁ ZABUDOWY
WIELORODZINNEJ Z USŁUGAMI PRZY
ULICY PRZASNYSKIEJ 9, WARSZAWA**



U.5

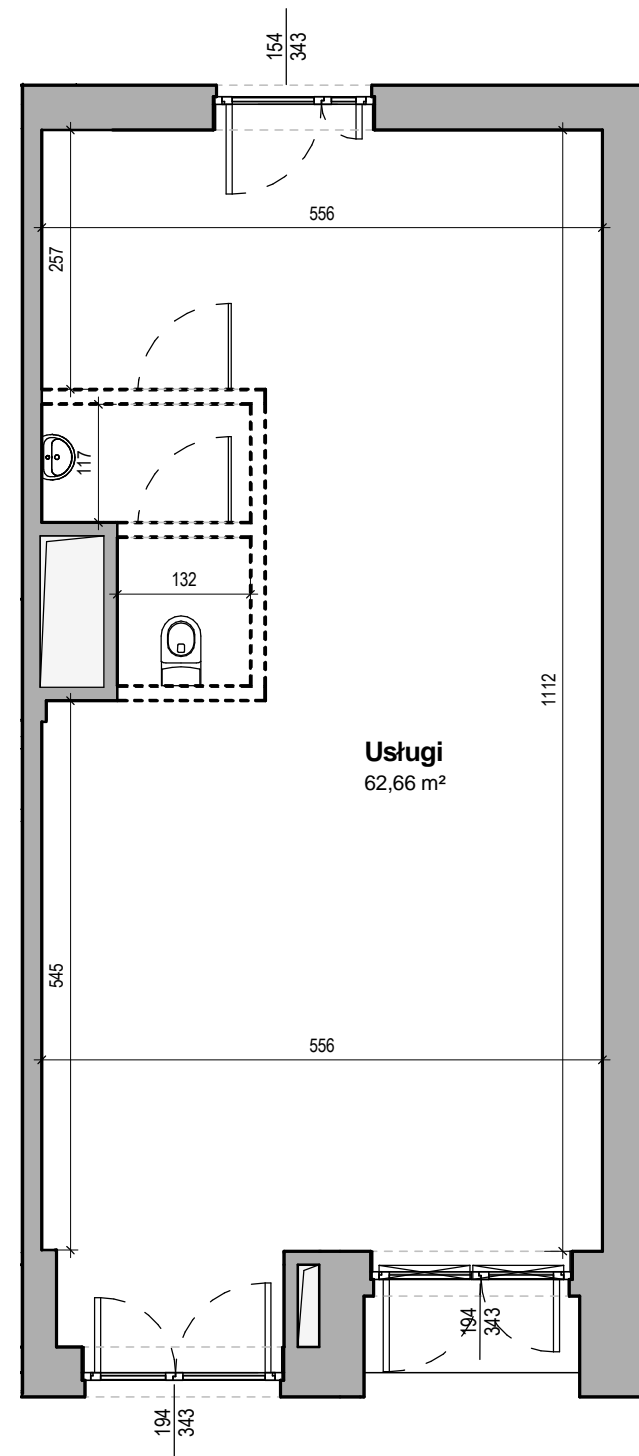
PARTER

LOKAL USŁUGOWY

POWIERZCHNIA UŻYTKOWA
ZGODNA Z PN-ISO 9836

62,66 m²

WYSOKOŚĆ POMIESZCZEŃ 3,21 - 4,01 m



UWAGA!

- Obmierzona powykonawczo powierzchnia lokalu może ulec nieznacznej zmianie.
- Katalog został opracowany na podstawie projektu wykonawczego
- Nie zaleca się traktowania rysunku jako podstawy do aranżacji wnętrz
- Wszystkie wymiary podane w świetle tynków

