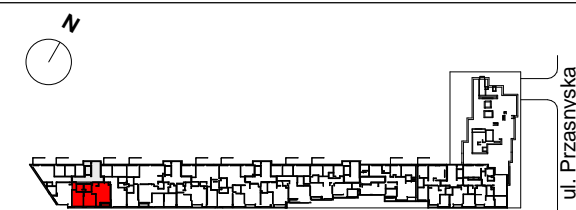




**ZESPÓŁ ZABUDOWY  
WIELORODZINNEJ Z USŁUGAMI PRZY  
ULICY PRZASNYSKIEJ 9, WARSZAWA**  
nr tel. + 48 22 663 30 21

**KURYŁOWICZ  
& ASSOCIATES**  
architecture  
studio



**F 04 117**

**KLATKA PIĘTRO NR MIESZKANIA**

**ILOŚĆ POKOI: 3**

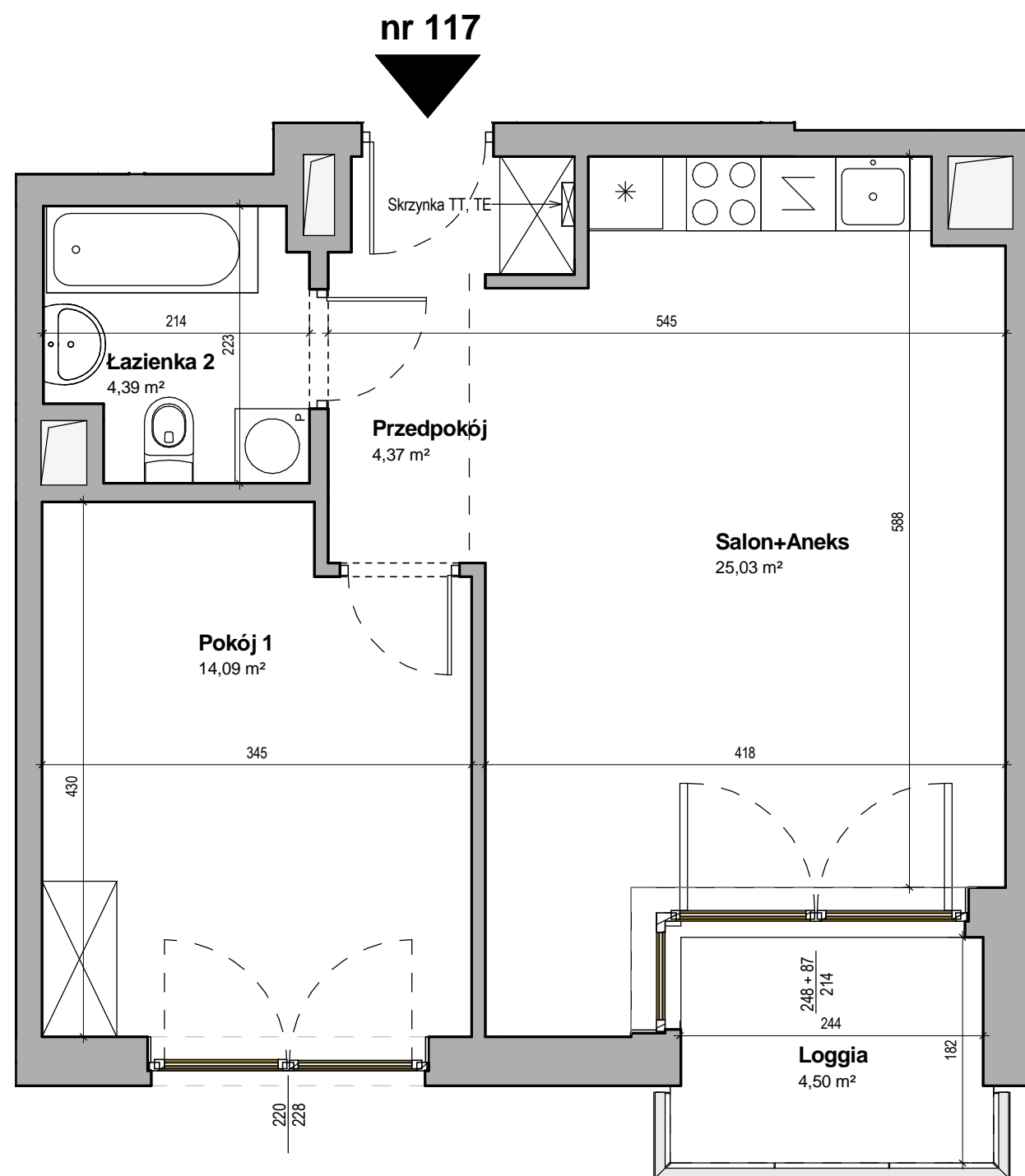
**POWIERZCHNIA UŻYTKOWA MIESZKANIA**  
ZGODNA Z PN-ISO 9836

**47,88 m<sup>2</sup>**

**OGRÓDEK / BALKON 4,50 m<sup>2</sup>**  
**WYSOKOŚĆ POMIESZCZEŃ ok. 2,83 m**

**ZESTAWIENIE POWIERZCHNI**

Przedpokój	4,37 m <sup>2</sup>
Salon+Aneks	25,03 m <sup>2</sup>
Pokój 1	14,09 m <sup>2</sup>
Łazienka 2	4,39 m <sup>2</sup>



**UWAGA!**

- Obmierzona powykonawczo powierzchnia mieszkania może ulec nieznacznej zmianie.
- Katalog został opracowany na podstawie projektu wykonawczego.
- Nie zaleca się traktowania rysunku jako podstawy do aranżacji wnętrz.
- Wszystkie wymiary podane w świetle tynków.

**SKALA 1:50**



Data wydania: 27.04.2016