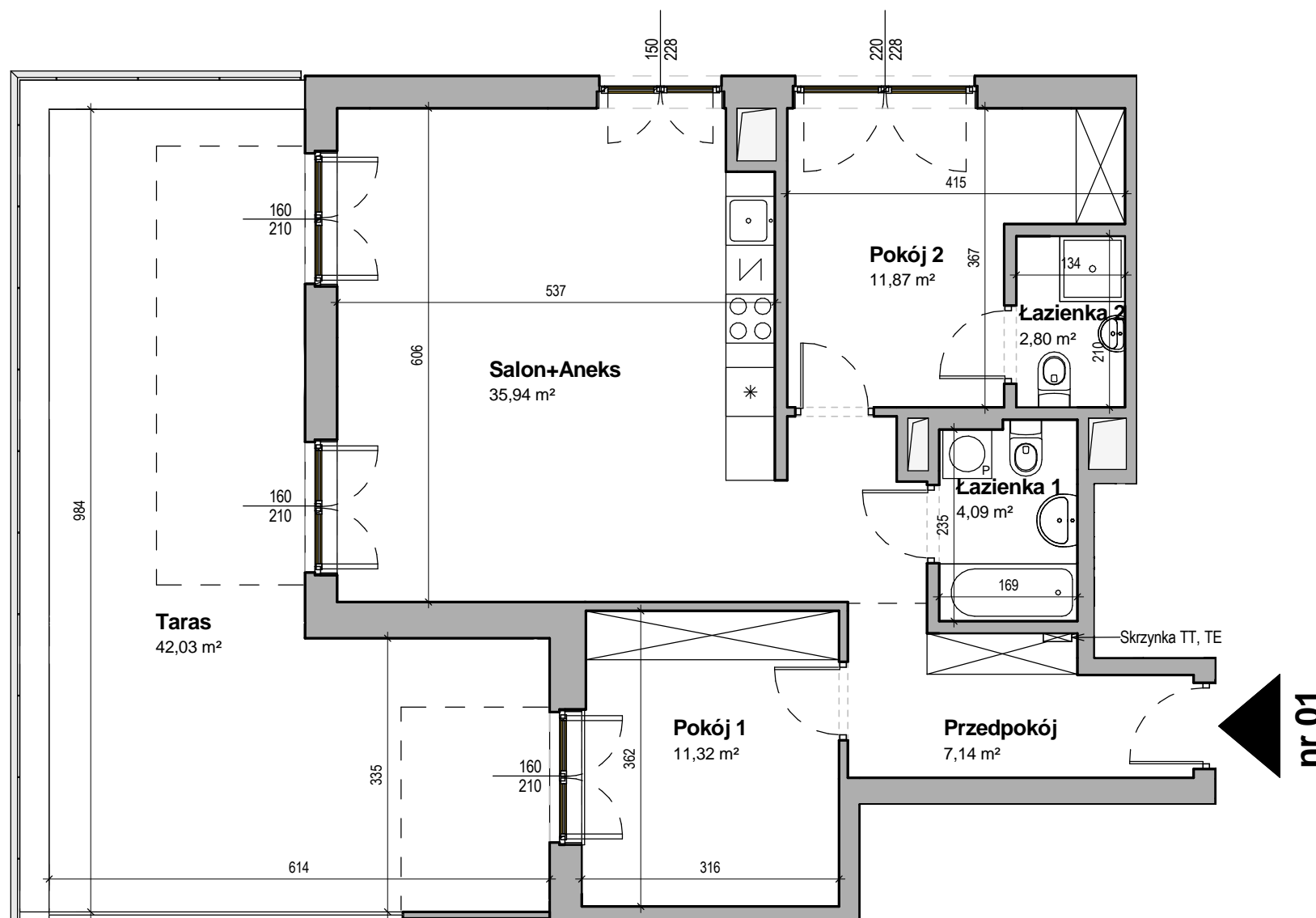




**ZESPÓŁ ZABUDOWY  
WIELORODZINNEJ Z USŁUGAMI PRZY  
ULICY PRZASNYSKIEJ 9, WARSZAWA  
nr tel. + 48 22 663 30 21**

**KURYŁOWICZ  
& ASSOCIATES**  
architecture  
studio



**nr 01**

**A 01 01**

**KLATKA PIĘTRO NR MIESZKANIA**

**ILOŚĆ POKOI: 3**

**POWIERZCHNIA UŻYTKOWA MIESZKANIA  
ZGODNA Z PN-ISO 9836  
**73,16 m²****

**OGRÓDEK / BALKON 42,03 m²  
WYSOKOŚĆ POMIESZCZEŃ ok. 2,83 m**

**ZESTAWIENIE POWIERZCHNI**

Przedpokój	7,14 m²
Łazienka 1	4,09 m²
Pokój 2	11,87 m²
Łazienka 2	2,80 m²
Pokój 1	11,32 m²
Salon+Aneks	35,94 m²

**UWAGA!**

- Obmierzona powykonawczo powierzchnia mieszkania może ulec nieznacznej zmianie.
- Katalog został opracowany na podstawie projektu wykonawczego.
- Nie zaleca się traktowania rysunku jako podstawy do aranżacji wnętrz.
- Wszystkie wymiary podane w świetle tynków.

**SKALA 1:75**



Data wydania: 27.04.2016